

Capatect Sockelschiene PLUS

Intelligente, zweiteilige, stabile Lösung für rissfreie Sockel-Systemabschlüsse.



Produktbeschreibung

Beschreibung / Werkstoff

Stabiles Systemabschlussprofil aus stranggepresster Alu-Speziallegierung mit Tropfkante (und damit zur kontrollierten Wasserableitung nach unten) bei zurückversetztem Sockel. Speziell auch für schwere Fassadendämmplatten wie z. B. MF-, Hanf- oder Holzweichfaserdämmplatten. Zur Verhinderung von Rissen im Sockelschienen-Stoßbereich empfehlen wir das Capatect Aufsteckprofil Rolle Universal auf die Sockelschienen aufzuklipsen.

Vorteile:

- einfache Montage
- stabile Ausführung für schwere Fassadendämmplatten
- fluchtgerechter, sauberer Systemabschluss
- kein Absacken der Schienenvorderkante
- gezielte Regenwasserabführung
- garantiert in Verbindung mit dem Capatect Aufsteckprofil Rolle Universal rissfreie Sockelschienenabschlüsse

Lagerung

Trocken, eben, spannungsfrei und vor Feuchtigkeit geschützt. Bei gebogen gelagerten oder transportierten Profilen können Verformungen entstehen. Derart beschädigte Profile dürfen nicht mehr eingebaut werden.

Hinweis

Ein einwandfreies Aufklipsen von Capatect Aufsteckprofil Rolle Universal auf die Capatect Sockelschiene PLUS ist sichergestellt, wenn:

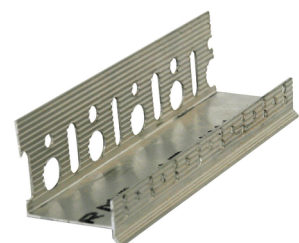
- die Stoßübergänge der Capatect Sockelschiene PLUS fluchtexakt und mit Capatect Sockelschienenverbinder ausgeführt wurden.
- die Capatect Sockelschiene PLUS frei von Verschmutzungen ist.
- die Capatect Sockelschiene PLUS kraftschlüssig und normgerecht am Untergrund befestigt wurde.

Verpackung / Gebindegrößen

Capatect Sockelschiene PLUS 2 lfm / Stk. **Capatect Aufsteckprofil Rolle Universal** Rolle = 80 lfm



NEU!



Artikelstamm

Art-Nr.	Bezeichnung
01493 0004	Capatect Sockelschiene PLUS 4 cm
01493 0006	Capatect Sockelschiene PLUS 6 cm
01493 0008	Capatect Sockelschiene PLUS 8 cm
01493 0010	Capatect Sockelschiene PLUS 10 cm
01493 0012	Capatect Sockelschiene PLUS 12 cm
01493 0014	Capatect Sockelschiene PLUS 14 cm
01493 0016	Capatect Sockelschiene PLUS 16 cm
01493 0018	Capatect Sockelschiene PLUS 18 cm
01493 0020	Capatect Sockelschiene PLUS 20 cm

Ergänzungsprodukte /
Systemkomponenten

	<p>Capatect Aufsteckprofil Rolle Universal</p> <p>Art. Nr.: 01500 0001</p>
	<p>Capatect Montageset Karton mit:</p> <ul style="list-style-type: none"> ■ 75 Stk. Kunststoff-Spreizdübel ■ mit verzinkter Schraube 6 x 60 mm ■ 10 Stk. Sockelschienen-Verbinder aus Hart-PVC ■ 50 Stk. Distanzstücke 3 mm <p>Art. Nr.: 3505 0001</p>
	<p>Capatect Sockelschienen-Verbinder Zur Verbindung der Sockelschienen. Länge je 3 cm.</p> <p>Art. Nr.: 0810 0001</p>
	<p>Capatect Sockelschienen-Verbinder variabel Zur Verbindung der Sockelschienen. In Stangen zu 1 m Länge, zum Selbstabblängen.</p> <p>Art. Nr.: 0787 0001</p>
	<p>Capatect Distanzstücke Zur Unterfütterung der Capatect Sockelschiene bei Wandunebenheiten (± 1 cm). Erhältlich in den Dicken 3 mm, 5 mm, 8 mm und 10 mm.</p> <p>Art. Nr.: 6794 0001 (3 mm) Art. Nr.: 6795 0001 (5 mm) Art. Nr.: 6767 0001 (8 mm) Art. Nr.: 6769 0001 (10 mm)</p>
	<p>Capatect Montage-Schlagschrauben Zur Befestigung der Sockelschienen in den Dimensionen 60 x 60 mm und 8 x 75 mm erhältlich.</p> <p>Art. Nr.: 0811 0001 (60 x 66 mm) Art. Nr.: 0812 0001 (8 x 75 mm)</p>

Verarbeitung	<p>Untergrundvorbereitung: Vorstehende Mörtelgrate sind zu entfernen, Putzhollagen zu entfernen und Fehlstellen mit artgerechten Material beizuputzen.</p> <p>Befestigungsverfahren: Die der gewählten Dämmstoffdicke entsprechende Capatect Sockelschiene PLUS wird mit den systemzugehörigen Capatect Montage-Schlagschrauben im Abstand von ca. 30 cm fluchtgerecht am Untergrund kraftschlüssig befestigt. Die Langlochbohrungen ermöglichen hierbei eine exakte Ausrichtung. Schienenstöße werden mit Capatect Sockelschienen-Verbindern zusammengesteckt. Untergrundtoleranzen werden mit den Capatect Distanzstücken hinterfüllt. Montagebedingte Distanzen zwischen Wandbildner und Capatect Sockelschiene PLUS sind mit geeigneten Kleber (z. B. Capatect Klebe- und Spachtelmasse 190) lückenlos zu verschließen.</p> <p>Vor dem Aufbringen des armierten Unterputzes wird das Capatect Aufsteckprofil Rolle Universal stoßfrei von Ecke zu Ecke, von unten nach obenhin auf die Capatect Sockelschiene PLUS aufgeklipst. Durch den Steg auf der Rückseite wird das Kunststoffprofil nach dem Aufklipsen in seiner Position gehalten.</p> <p>Das Capatect Glasgewebe, der im Anschluss erstellten Flächenarmierung, muss mind. 10 cm mit dem Gewebestreifen des eingearbeiteten Capatect Aufsteckprofil Rolle Universal überlappen.</p>
Mindestverarbeitungstemperatur	Während der Verarbeitung und in der Trocknungsphase dürfen hinsichtlich der Armierungsmasse die Umgebungs- und Untergrundtemperaturen nicht unter +5 °C absinken.
Verbrauch	1 lfm / lfm Capatect Sockelschiene PLUS und Capatect Aufsteckprofil Rolle Universal

Technische Information: Capatect Sockelschiene PLUS, Stand: 02 / 2016

Diese technische Information ist auf Basis des neuesten Stands der Technik und unserer Erfahrungen zusammengestellt worden. Im Hinblick auf die Vielfalt der Untergründe und Objektbedingungen werden wir durch den Inhalt unserer technischen Information nicht verpflichtet. Sie entbindet den Käufer / Anwender also nicht davon, unsere Werkstoffe in eigener Verantwortung auf ihre Eignung für den vorgesehenen Verwendungszweck unter den jeweiligen Objektbedingungen fach- und handwerksgerecht zu prüfen. Bei Erscheinen einer Neuauflage / neuen PDF-Version verliert diese Druckschrift ihre Gültigkeit.

Technische Beratung

Alle in der Praxis vorkommenden Untergründe und deren anstrichtechnische Behandlung können in dieser Druckschrift nicht abgehandelt werden. In schwierigen Fällen beraten Sie unsere Fachberater detailliert und objektbezogen.

Capatect Baustoffindustrie GmbH., A-4320 Perg, Bahnhofstraße 32, Telefon 0 72 62 / 560-0, Fax 0 72 62 / 560-2500, Internet: www.capatect.at, E-Mail: info@capatect.at

A-1110 Wien
Sofie-Lazarfeld-Str. 10
Tel. 0 1 / 20 146
Fax. 0 1 / 20 146-3504
wien@synthesa.at

A-3300 Amstetten
Clemens-Holzmeister-Str. 1
Tel. 0 74 72 / 64 4 24
Fax. 0 74 72 / 64 1 67
amstetten@synthesa.at

A-4053 Haid/Ansfelden
Betriebspark 2
Tel. 0 72 29 / 87 1 18
Fax. 0 72 29 / 87 1 18-5100
ansfelden@synthesa.at

A-5071 Salzburg-Wals
Viehhauser Straße 73
Tel. 0 662 / 85 30 59
Fax. 0 662 / 85 30 59-5511
salzburg@synthesa.at

A-6175 Kematen/lbk.
Industriezone 11
Tel. 0 52 32 / 29 29
Fax. 0 52 32 / 29 30
kematen@synthesa.at

A-6830 Rankweil
Lehenweg 4
Tel. 0 55 22 / 44 6 77
Fax. 0 55 22 / 43 6 73
rankweil@synthesa.at

A-8101 Gratkorn
Eggenfelder Straße 5
Tel. 0 31 24 / 25 0 30
Fax. 0 31 24 / 25 0 30-7525
gratkorn@synthesa.at

A-9020 Klagenfurt
Hirschstraße 38
Tel. 0 463 / 36 6 33
Fax. 0 463 / 36 6 43
klagenfurt@synthesa.at