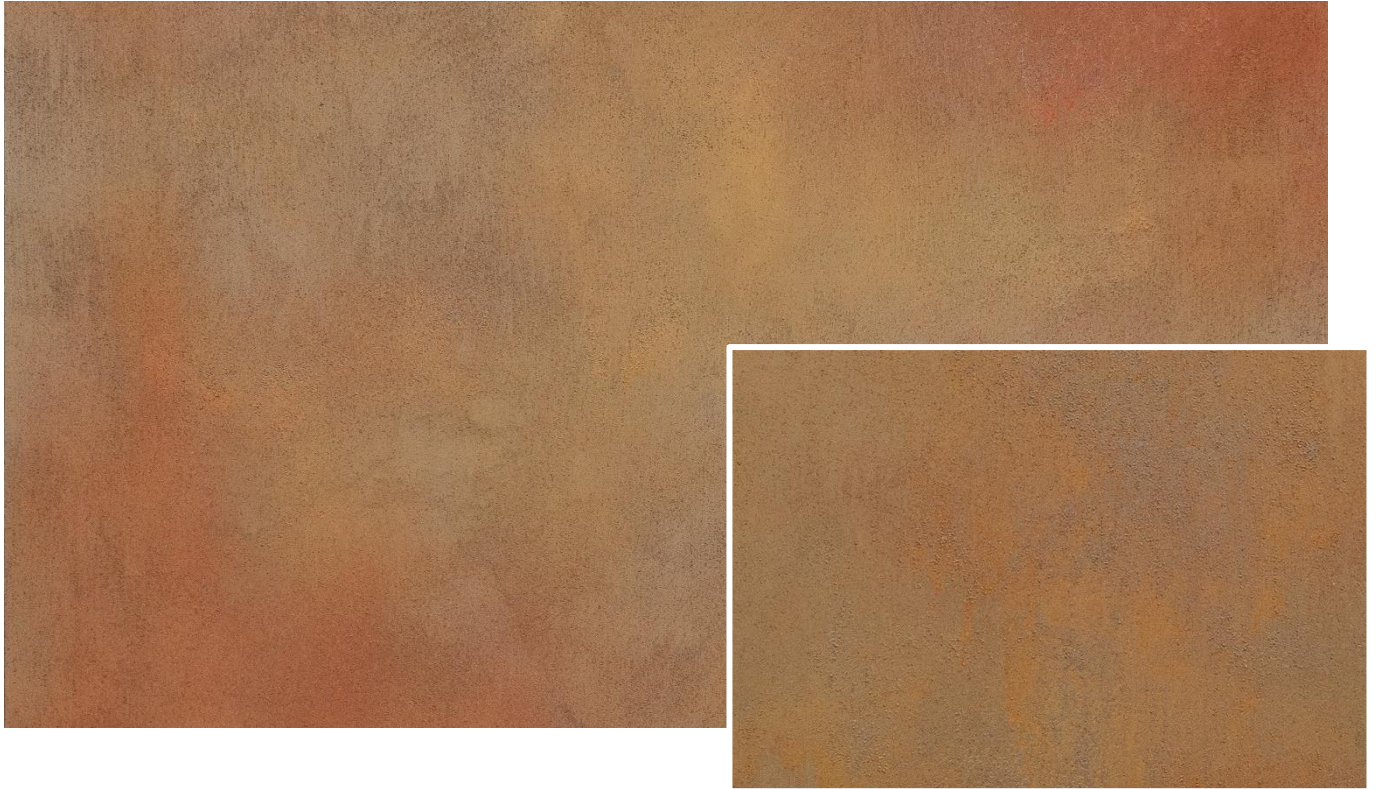


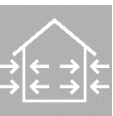
Metallocryl „Rost“



Authentische Rostoberfläche mit eindrucksvollem Effekt durch die Metallocryl-Beschichtung, ohne Abfärbungen oder Abrieselungen wie bei echtem Rost. Für den Innen- und Außenbereich geeignet.

Material und Verbrauch:

- Premium Color (innen) od. Muresko (außen) ca. 30-100 g/m²/Arbeitsgang
- Metallocryl Interior od. Exterior ca. 100-150 g/m²/A
- DisboADD 942 Quarzsandmischung 40 Gew. % vom Metallocryl
- (optional ist auch eine Zugabe von DisboADD 943 Quarzsandmischung möglich)



Werkzeuge:

- Rollerwerkzeug
- Bürstenwerkzeug
- ev. Sprühflasche
- Obertopf pistole, Niederdruck- oder Hochdruckspritzgerät (kein Airless)

Untergrund:

Auf tragfähigem Untergrund im Außen- und Innenbereich anwendbar. Der Untergrund sollte mindestens die Anforderungen für Gipsuntergründe nach Qualitätsstufe Q3 erfüllen. Alle weiteren Untergründe sollten in Anlehnung an diese Qualitätsstufe vorbereitet werden. Im Außenbereich ist das fertig hergestellte WDVS (System Capatect DarkSide) mit Capatect CarboNit glattzuspachteln. Idealerweise wird eine Grundierung mit Premium Color (innen) oder Muresko (außen) im Farbton Venato 5 ausgeführt.

Metallocryl „Rost“

1. Arbeitsgang:

Ein bis zweimaliger Auftrag von Metallocryl (Interior oder Exterior) mit 40% DisboADD 942 Quarzsandmischung. Wir empfehlen den Farbton Amber 10. Je nach gewünschter Optik können auch gröbere Quarzsande oder ein anderer Farbton verwendet werden.

Die noch nasse Oberfläche muss mit der Bürste senkrecht nachgebürstet werden, dabei werden mit dem Quarzsand Abläufe imitiert.

Oberfläche durchtrocknen lassen. Je nach Optik kann aber auch an der noch feuchten Oberfläche weitergearbeitet werden.

3. Arbeitsgang:

Wässern der getrockneten Oberfläche mit einer feinen Sprühflasche (Vorsicht! Je mehr Wasser, umso stärker die Abläufe)

Auftrag von Premium Color oder im Außenbereich Muresko mit dem Spritzgerät. Das Material wird dazu mit 30 % Wasser verdünnt.

Je nach Wunsch des Kunden kann mit den Farbtönen Rostrot und Rostgelb gewechselt werden. Dieser Arbeitsgang sollte „Nass in Nass“ erfolgen.

Empfohlene Farbtonrezepturen:

		Rezeptur Nummer
Muresko	Rostgelb:	S16-12176
	Rostrot:	S16-12177
Premium Color	Rostgelb:	S16-12174
	Rostrot:	S16-12175

Bitte beachten Sie, dass dieses Kreativmerkblatt eine Zusammenfassung unserer Erfahrungen bei der Erstellung von dekorativen Techniken darstellt. Es entbindet Sie nicht von Ihrer Pflicht vor Arbeitsbeginn den Untergrund nach eigenem Wissen fachmännisch zu prüfen, zu bewerten und ggf. anderweitige Maßnahmen zu treffen. Bei der Verarbeitung sind die jeweils gültigen Technischen Informationen der zu verwendenden Produkte zu beachten. Diese finden Sie, ebenso wie diese Kreativmerkblätter, immer aktuell unter www.synthesa.at.

Die vorgestellten Farbtöne sind lediglich als Empfehlungen zu betrachten. Individuelle Kundenwünsche können jederzeit Anwendung finden. Die abgebildeten Oberflächen sind drucktechnisch erstellt und können in der Farbigkeit zur Originalbeschichtung abweichen. Daher ist eine Mustererstellung beim Kunden zwingend notwendig – auch, weil jeder Anwender eine andere Handschrift hat.