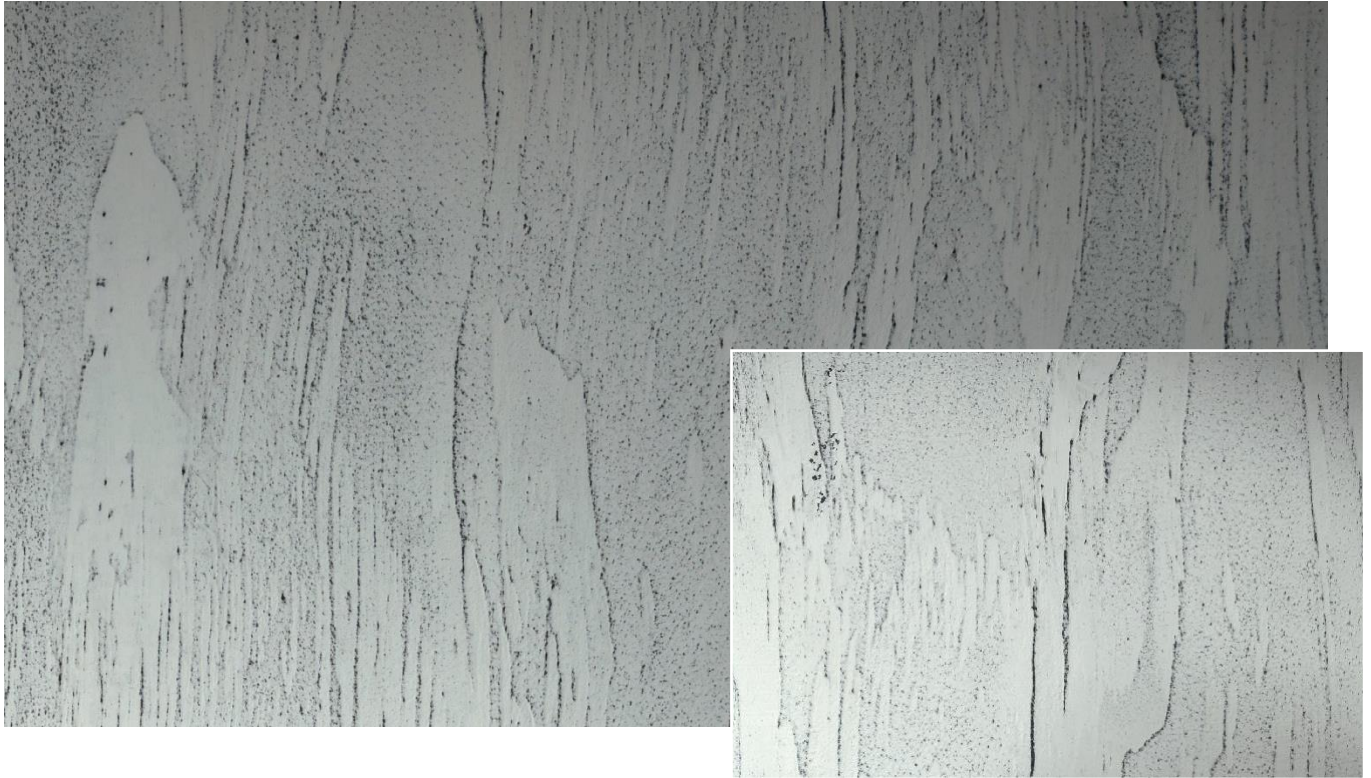


Calcino Romantico „Rustico“



Calcino Romantico ist ein exklusiver Dekorspachtel auf Kalkbasis zur vielseitigen Gestaltung von Innenwandflächen. Von natürlichen Steinnachbildungen bis zu puristisch wirkenden Betonoberflächen lassen sich mit Calcino Romantico zahlreiche Oberflächen in unterschiedlichen Farbtönen realisieren.

Die Kalkglättetechnik Calcino Romantico, in Kombination mit Calcino Decor, hier ausgeführt in der Kreativtechnik „Rustico“ ergibt eine rustikal anmutende Oberfläche unregelmäßig aber mit linearer Struktur in used-Charakter. Aufgrund der natürlichen Herkunft in Kombination mit der hier beschriebenen Verarbeitungstechnik entstehen hochwertige Raumstimmungen mit authentischem Charakter.

Material und Verbrauch:

- Primalon Universal Haftgrund ca. 200 g/m²/Arbeitsgang
- Calcino Romantico ca. 600 – 700 g/m²/Arbeitsgang
- Calcino Decor ca. 300 g/m²/Arbeitsgang

Werkzeuge:

- Venezianerkelle-Kellenset
- ArteTwin Kelle

Untergrund:

Der Untergrund sollte mindestens die Anforderungen für Gipsuntergründe nach Qualitätsstufe Q3 erfüllen. Alle weiteren Untergründe sollten in Anlehnung an diese Qualitätsstufe vorbereitet werden. Anschließend sollten die zu behandelnden Flächen mit Primalon Universal Haftgrund abgerollt werden.



Calcino Romantico „Rustico“

1. Arbeitsgang:

Der erste Arbeitsgang wird bereits mit abgetöntem Material ausgeführt. Calcino Romantico (Bild: Farbton 3D Granit 10) wird vollflächig auf die Flächen aufgebracht. Dabei sollte darauf geachtet werden, dass das Material etwas über die Körnung abgezogen wird. Das leicht abgelüftete Material wird mit der ArteTwin Kelle senkrecht schmierend abgezogen. Wenn die gesamte Fläche mattfeucht angezogen ist, wird die Oberflächenstruktur mit der ArteTwin Kelle senkrecht leicht aufgerissen. Vor dem nächsten Arbeitsgang sollten die Flächen völlig durchgetrocknet sein.

Vor dem 2. Arbeitsgang können zu satt stehen gebliebene Grate mit der Spachtel abgestoßen werden.

2. Arbeitsgang:

Im zweiten Arbeitsgang wird Calcino Decor (Bild: Basisware weiß) strukturfüllend aufgezogen. Nach kurzer Ablüftzeit (das Material sollte an der Oberfläche nicht mehr kleben) kann die Fläche unter leichtem Druck verdichtet werden. Interessante Akzente entstehen, wenn durch das Verdichten des Materials ein leichter Metallabrieb an der Oberfläche liegen bleibt.

Schutz der Flächen: Es ist möglich, die mit Calcino Romantico und Calcino Decor erstellten Flächen mit Calcino Imprägnierpaste zu schützen. Hierzu sollte die Imprägnierpaste mit der Venezianerkelle aufgezogen werden. Materialüberschuss sollte mit einem Lappen wieder entfernt werden.

Bitte beachten Sie, dass dieses Kreativmerkblatt eine Zusammenfassung unserer Erfahrungen bei der Erstellung von dekorativen Techniken darstellt. Es entbindet Sie nicht von Ihrer Pflicht vor Arbeitsbeginn den Untergrund nach eigenem Wissen fachmännisch zu prüfen, zu bewerten und ggf. anderweitige Maßnahmen zu treffen. Bei der Verarbeitung sind die jeweils gültigen Technischen Informationen der zu verwendenden Produkte zu beachten. Diese finden Sie, ebenso wie diese Kreativmerkblätter, immer aktuell unter www.synthesa.at.

Die vorgestellten Farbtöne sind lediglich als Empfehlungen zu betrachten. Individuelle Kundenwünsche können jederzeit Anwendung finden. Die abgebildeten Oberflächen sind drucktechnisch erstellt und können in der Farbigkeit zur Originalbeschichtung abweichen. Daher ist eine Mustererstellung beim Kunden zwingend notwendig – auch, weil jeder Anwender eine andere Handschrift hat.