



VOLLWÄRMESCHUTZ MIT SYSTEM

4-Linien für maßgeschneiderten Wohnkomfort



BASIC-LINE
WIRTSCHAFTLICH

TOP-LINE
INNOVATIV

MINERA-LINE
MINERALISCH

ÖKO-LINE
NATURNAHE

➤ DIE MARKE FÜR FASSADEN

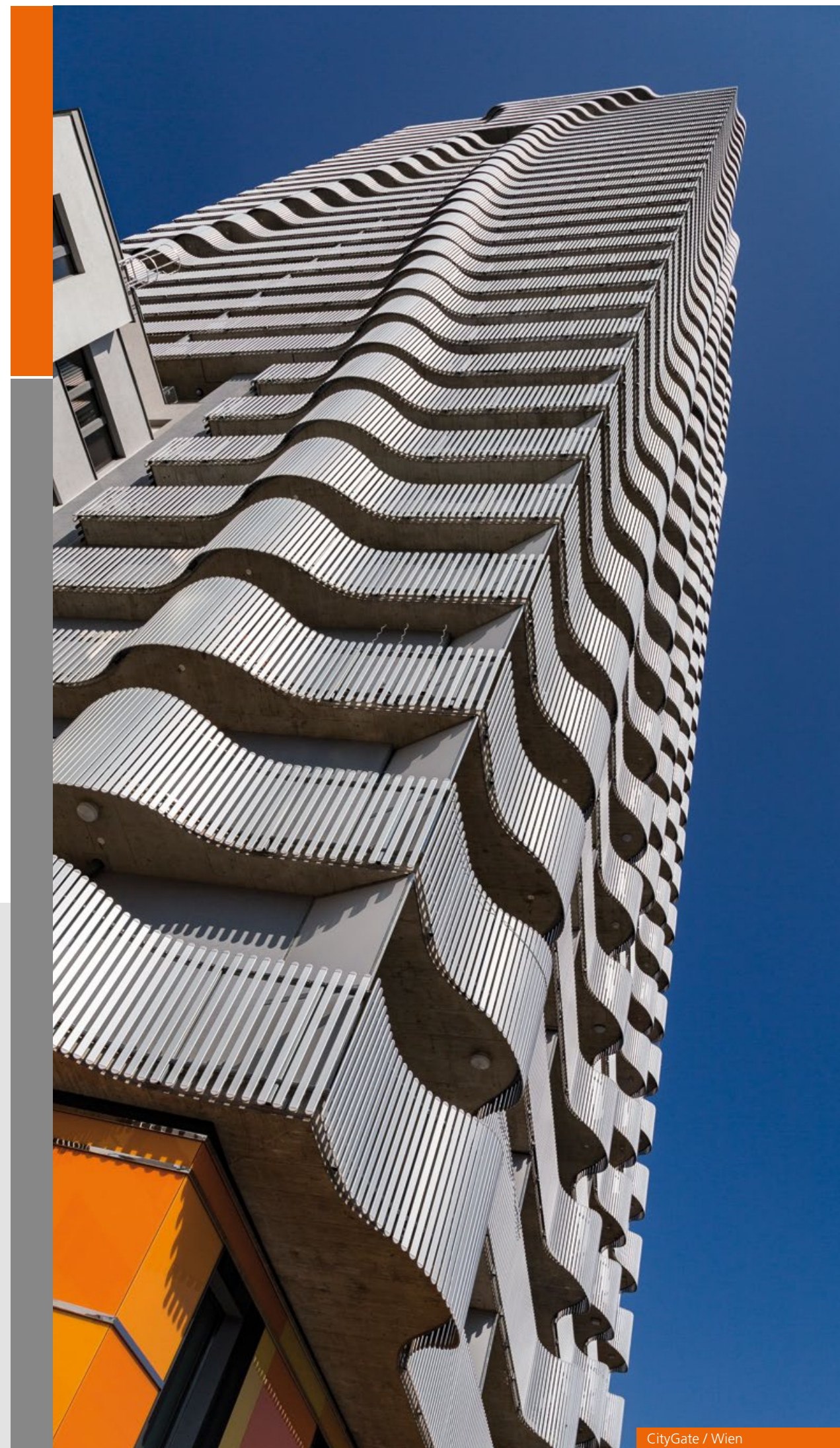
CAPATECT – DIE FÜHRENDEN WÄRMEDÄMM-VERBUNDSYSTEME

In Capatect Wärmedämm-Verbundsystemen steckt die Erfahrung von über 50 Jahren Entwicklungsarbeit. Capatect ist mittlerweile in ganz Europa ein Begriff für leistungsstarke Wärmedämm-Verbundsysteme, überdurchschnittliche Serviceleistungen und technische Perfektion geworden.

GUTE GRÜNDE FÜR WÄRMEDÄMM-VERBUNDSYSTEME

- große Energieersparnis
- erhöhte Behaglichkeit
- gesteigerte Gesundheit
- aktiver Umweltschutz
- finanzielle Unabhängigkeit

- Zuwachs an Nutzfläche
- attraktive Fassadengestaltung
- Zukunftsvorsorge
- hohe Kapitalrentabilität
- Vermeidung von Schimmel
- Wertzuwachs des Gebäudes
- Reduzierung von Spannungen im Tragwerk
- geringere Heizkosten
- optimale Rissanierung





CAPATECT – ALLES ANDERE IST NUR FASSADE!



INDEX

ÜBERBLICK MIT SYSTEM – Von Grund auf perfektioniert	S 06 – 07	CAPATECT BASIC-LINE – Die wirtschaftliche Wärmedämmung	S 16 – 17
EINE FRAGE DER VERNUNFT – Finanzielle Unabhängigkeit	S 08 – 09	CAPATECT TOP-LINE – Die innovative Wärmedämmung	S 18 – 19
EINE FRAGE DES WOHLBEFINDENS – Behaglichkeit, Gesundheit und Raumgewinn	S 10 – 11	CAPATECT MINERA-LINE – Die rein mineralische Wärmedämmung	S 20 – 21
EINE FRAGE DES WISSENS – Wenn schon, dämm schon	S 12 – 13	CAPATECT ÖKO-LINE – Die naturnahe Wärmedämmung	S 22 – 23
DER LOGISCHE SCHRITT IN DIE ZUKUNFT – Eine Frage der Verarbeitung	S 14 – 15	CAPATECT SOCKELAUSBILDUNG – Die geniale Lösung	S 24 – 25
		REFERENZEN – Große Einsatzvielfalt	S 26 – 27

CAPATECT

DIE WÄRMEDÄMMUNG, DIE NEUE MASSSTÄBE SETZT.

MANCHE ENTSCHEIDUNGEN IM LEBEN SIND NICHT GERADE
EINFACH, DIE AUSWAHL DER WÄRMEDÄMMUNG SCHON!

FASZINATION ÜBERBLICK

Capatect bietet eine kompakte
Übersicht für die rasche und sichere
Entscheidung.

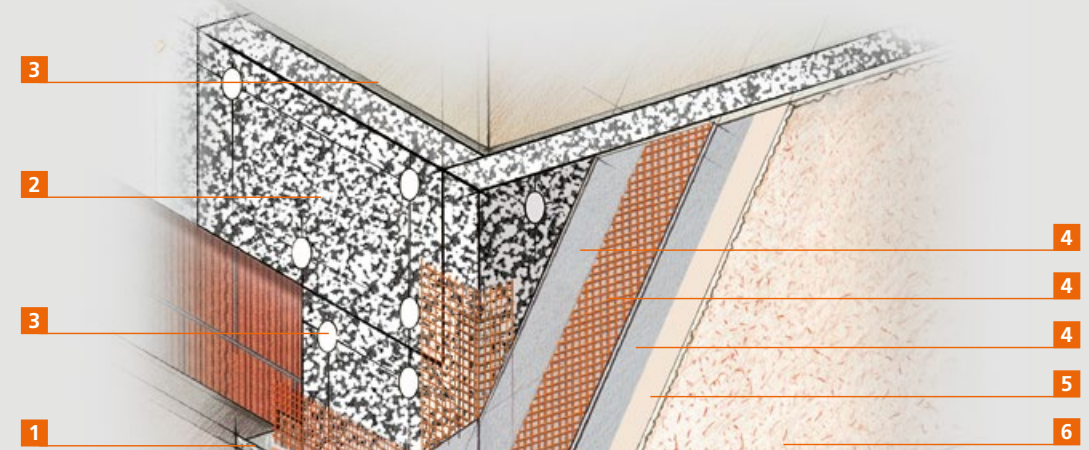
➤ ÜBERBLICK MIT SYSTEM 4-LINIEN AUF DEN PUNKT GEBRACHT.



CAPATECT – WÄRMEDÄMM-VERBUNDSYSTEME AUS ÖSTERREICH

Mit Capatect bietet die österreichische Firmengruppe Synthesa optimale Dämmsysteme für alle Varianten von Gebäuden, sei es im Neubau oder bei der Sanierung. Vier Produktlinien – Capatect BASIC-Line, Capatect TOP-Line, Capatect MINERA-Line und Capatect ÖKO-Line – decken alle möglichen Anforderungen sowohl nach technischen als auch nach persönlichen Gesichtspunkten ab. Alle Capatect-Dämmsysteme sind nach den jeweils gültigen Normen geprüft und entsprechen den europäisch-technischen Zulassungen und länderspezifischen Vorschriften. Capatect ist zudem Gründungsmitglied der Qualitätsgruppe Wärmedämm-Verbundsysteme.

➤ VON GRUND AUF PERFEKTIONIERT CAPATECT SYSTEMAUFBAU



- **1. SOCKELAUFBAU**
Der Sockelbereich erfordert besondere Lösungen um Feuchtigkeitseinwirkung und Rissbildungen entlang der Plattenstöße vorzubeugen. Capatect bietet innovative Sockellösungen in den Varianten schlagfest bis hochschlagfest an.
- **2. DÄMMSTOFF**
Das jeweilige Dämmmaterial bremst die Wärmeausleitung. Es stehen mehrere Varianten zur Verfügung, die vom ökonomischen Polystyrol bis zu nachwachsen den biologischen Dämmstoffen reichen.
- **3. KLEBER UND MECHANISCHE BEFESTIGUNG**
Der Kleber bildet den Verbund zwischen Untergrund und Dämmstoff. Für jede Dämmstoffvariante und Untergrund gibt es den optimalen Kleber von Capatect. Zusätzlich zur Verklebung kann eine mechanische Befestigung notwendig sein. Diese ist abhängig von Untergrund, Gewicht des Systems und Dämmstoff.
- **4. ARMIERUNGSSCHICHT**
Die Armierungsschicht besteht aus Spachtelmasse mit eingebettetem Glasgewebe und erfüllt die Aufgabe, Rissbildungen aus thermisch bedingten Spannungen bzw. mechanischen Belastungen zu verhindern.
- **5. GRUNDIERUNG**
Abhängig von der Armierungsschicht kann eine Grundierung als Haftbrücke und Saugausgleich für die nachfolgende Putzbeschichtung erforderlich sein. Capatect Putzgrund lässt sich farblich genau auf den Deckputz abstimmen.
- **6. PUTZ**
Die Putzbeschichtung schützt das Wärmedämm-Verbundsystem vor Witterungseinflüssen und ermöglicht die individuelle Gestaltung der Fassade.
- **ZUBEHÖR:**
Eine große Anzahl von Ergänzungsprodukten erhöht die Qualität der Vollwärmeschutzsysteme und erleichtert die Verarbeitung.

wirtschaftlich



BASIC-LINE – Gutes ist Standard

➤ jahrzehntelang bewährt ➤ für den sparsamen Bauherrn

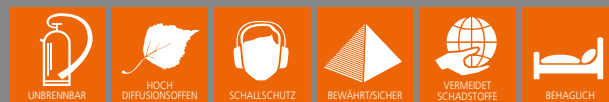
innovativ



TOP-LINE – Das Beste ist doch ganz normal

➤ High-Tech-Wärmedämmung in Perfektion ➤ für den anspruchsvollen Bauherrn

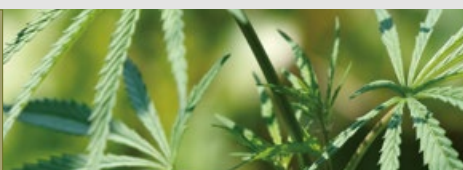
mineralisch



MINERA-LINE – Schutz hat oberste Priorität

➤ rein mineralisch und unbrennbar ➤ für den sicherheitsbedachten Bauherrn

naturnah



ÖKO-LINE – Hanf dämmt grüner

➤ naturnah und biologisch ➤ für den umweltbewussten Bauherrn



➤ EINE FRAGE DER VERNUNFT FINANZIELLE UNABHÄNGIGKEIT

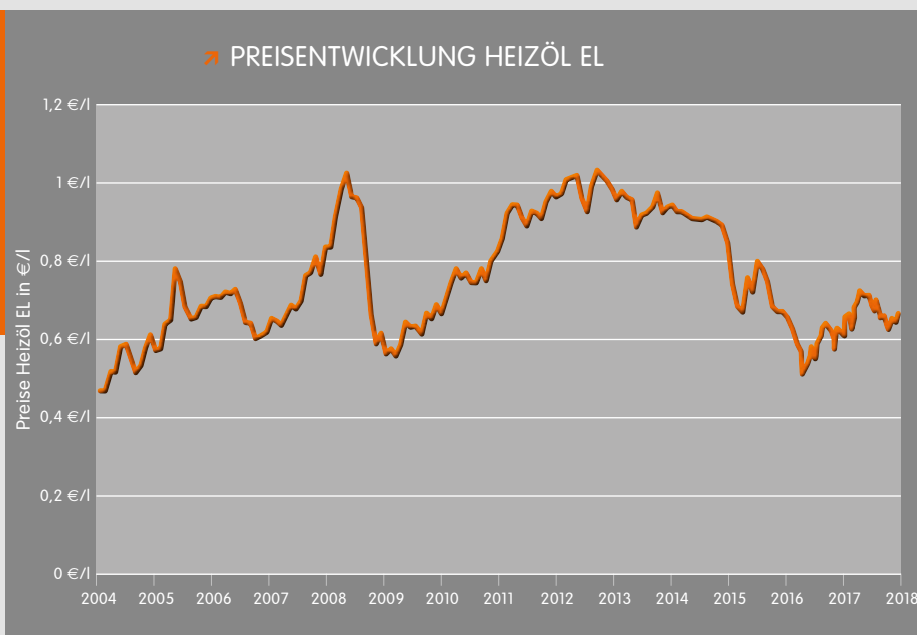
Bei einem Einfamilienhaus in guter Neubauqualität betragen die jährlichen Heizkosten je nach Heizsystem zwischen 200 – 500 €. Bei schon älteren Einfamilienhäusern ist üblicherweise mit Heizkosten um die 3000 € zu rechnen.

Die monatliche Belastung fällt bei guter Dämmung erheblich geringer aus – ein Wärmedämm-Verbundsystem ist damit sicherlich die klügste und sicherste Altersvorsorge, die es gibt.

Ein Preissprung um das Doppelte (soll es in nicht allzu dunkler Vorzeit gegeben haben) ist bei gut gedämmten Häusern selbstverständlich ärgerlich, bei ungedämmten aber existenzbedrohend!

➤ REALE ÖLPREISENTWICKLUNG

WER GUT DÄMMT,
SCHLÄFT RUHIG.



➤ ENERGIESPAREN HAT ZUKUNFT

Die Einsparung von Energie ist zweifellos die sicherste und umweltfreundlichste Art der „Energiegewinnung“. Sie heizt weder die Inflation an noch die Atmosphäre auf, ist vergleichsweise preiswert und schnell erschließbar. Ein Wärmedämm-Verbundsystem verringert den Verbrauch von Primärenergie – proportional zur Dämmstoffdicke – und reduziert damit den Ausstoß von CO₂. Niedrigenergie- bzw. Passivhäuser mit sehr hohen Dämmstoffdicken bzw. Dämmwerten reduzieren den Wärmeverlust auf ein Minimum. Mit Capatect schonen Sie also nicht nur Ihre Geldbörse, sondern Sie leisten damit auch einen wirkungsvollen Beitrag für eine lebenswerte Umwelt.

➤ GARANTIERTE FÖRDERWÜRDIGKEIT

Um Anspruch auf eine Wohnbauförderung zu haben, muss jedes Gebäude einem vorgegebenen Mindestwärmeschutz entsprechen. Die Höhe der Förderung ist abhängig von der Energiekennzahl, die zur Beurteilung der thermischen Qualität des Gebäudes herangezogen wird. Die Energiekennzahl gibt den Heizwärmebedarf HWB (kWh/m²a) eines Gebäudes an. Erhöhte Förderungen gibt es demnach für Niedrigenergie- und Passivhäuser. Die Richtwerte für den erforderlichen Wärmeschutz finden Sie in den Bauordnungen der jeweiligen Bundesländer. Mit einem Capatect Dämmsystem können alle Anforderungen bezüglich Wärmeschutz problemlos erfüllt werden.



➤ EINE FRAGE DES WOHLBEFINDENS

BEHAGLICHKEIT, GESUNDHEIT UND RAUMGEWINN

Kalte Wände erzeugen Unbehaglichkeit und reduzieren die nutzbare Wohnfläche. Wandplätze gelten grundsätzlich als sehr gemütlich und werden in Gaststätten üblicherweise zuerst besetzt. Neben einer kalten Außenmauer macht es sich allerdings niemand lange bequem - diese Flächen gehen als Wohnraum verloren.

Aus gutem Grund, kalte Wände sind für den Körper nicht eben ein Jungbrunnen. Selbst als junger Mensch erhält man Einblick wie sich das Alter anfühlt, lehnt man nur lange genug an einer kalten Mauer. Gelenke und Muskeln werden steif und unbeweglich. In jungen Jahren dauert das gerade einen Augenblick - ein unangenehmes Gefühl, das rasch und spurlos wieder vergeht. Mit zunehmendem Alter sind kalte Bauteile ein wachsendes gesundheitliches Risiko - nicht nur bei rheumatischen Beschwerden!

Die Hauptbedrohung für die Gesundheit ist Schimmel und deren Sporen. Kalte Wände sind in Wohnungen immer auch feucht. Tauwasserausfall sorgt auf den meisten Untergründen für günstige Wachstumsbedingungen von Schimmelpilzen. Die giftigen Sporen und Ausscheidungsprodukte der Pilze schwächen das Immunsystem und erhöhen das Allergierisiko. Fungizide sind keine Lösung, da das Problem selbst ungelöst ist – die Pilze daher wieder kommen.

Die Lösung sind warme Wände in Verbindung mit einem verantwortungsbewussten Lüftungsverhalten.

Kommt die Feuchte, wie in fast allen Fällen von der Raumluft, schaffen **warme Innenwände und Decken** – und damit ein **Wärmedämm-Verbundsystem** – Abhilfe.

Um zu sehen, wie sich Tauwasser auf kalten Wandteilen niederschlägt, entnehmen Sie dem Külschrank vorzugsweise eine gefüllte Glasflasche. Stellen Sie diese in die Küche oder gar nachdem Sie eine heiße Dusche genommen haben ins Bad. Bei einer Oberflächentemperatur von 5 °C können Sie zusehen, wie sich die Luftfeuchtigkeit am Glas abscheidet. Brillenträger kennen diesen Effekt, wenn man im Winter nach einem Spaziergang ins Warme kommt. Erst wenn sich die Brille bzw. Flasche erwärmt hat, trocknet die Feuchtigkeit langsam wieder auf.



CAPATECT **WÄRMEDÄMM-VERBUNDSYSTEME** ERZEUGEN EINE WOHLTUENDE ATMOSPHÄRE DER BEHAGLICHKEIT. **FEUCHTIGKEIT HAT KEINE CHANCE, DIE KÄLTE BLEIBT DRAUSSEN, DIE WÄRME DRINNEN.** DABEI SCHONEN SIE DIE UMWELT UND SPAREN VIEL GELD.

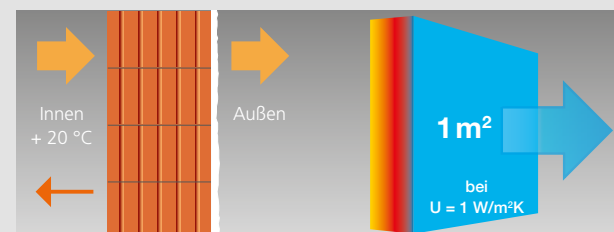
➤ EINE FRAGE DES WISSENS HINTERGRÜNDE AUS DER BAUPHYSIK

➤ DÄMMEIGENSCHAFTEN:

Ein Wärmedämm-Verbundsystem bremst den Wärme-Abfluss. Dadurch ist für die Beheizung wesentlich weniger Energie notwendig. Die Wärmeleitfähigkeit λ bildet zusammen mit der Baustoffdicke die Grundlage für die U-Wert-Ermittlung (W/m^2K). Dieser gibt den Wärmestrom durch einen Bauteil pro m^2 bei einem Temperatur-unterschied von $1^\circ K$ an.

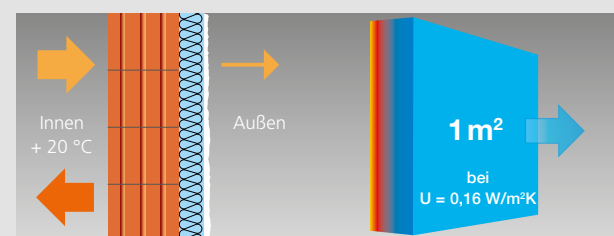
➤ ENERGIEERSPARNIS:

Als Faustregel gilt: Die Verbesserung des U-Wertes um $0,1 W/m^2K$ bedeutet eine Ersparnis von ca. 1 Liter Heizöl bzw. $1 m^3$ Erdgas, bezogen auf $1 m^2$ Fassadenfläche.



alter 38er-Ziegel
mit Kalk-Zement-Mörtel verputzt
U-Wert ca. $1,0 W/m^2K$

~ 10 l Öl / Jahr je m^2



25 cm Ziegel
mit 16 cm Capatect Dalmatiner Premium
U-Wert ca. $0,16 W/m^2K$

~ 1,6 l Öl / Jahr je m^2

Je kleiner der U-Wert, desto geringer ist der Energieverbrauch.
Energieersparnis > 80 %

DIFFUSIONSFÄHIGKEIT UND KONDENSATION:

Je nach Art der Wandkonstruktion diffundiert 1 – 2% der in der Raumluft enthaltenen Luftfeuchte durch die Außenhülle aus. Der überwiegende Anteil der Luftfeuchtigkeit wird über Fenster oder Lüftungsanlagen abgeführt. Capatect Wärmedämm-Verbundsysteme sind praxiserprobt und bestens für alle unterschiedlichen Arten von Wandaufbauten geeignet.

Ein Berechnungsprogramm zur Ermittlung der Wasserdampf-Diffusion finden Sie im Capatect U-Wert Profi.

WÄRMEBRÜCKEN:

Wärmebrücken führen zu überproportionalen Energieverlusten. Sie entstehen dort, wo Baustoffe mit hoher

Wärmeleitfähigkeit wie z.B. im Wand/Decken-Bereich verwendet werden. Wärmebrücken sind Kondensationspunkte für die Luftfeuchtigkeit und so gerade im Hinblick auf Schimmel sehr problematisch. Ein Capatect Dämmsystem entschärft und beseitigt Wärmebrücken.

WOHNRAUMKLIMA:

Die Behaglichkeit in Wohnräumen ist in erster Linie vom Temperaturunterschied zwischen Raumluft und raumseitiger Oberfläche der Außenwand abhängig. Ist der Unterschied zu groß, entsteht das Gefühl der Zugluft. Capatect Dämmsysteme verhindern große Temperaturunterschiede zwischen Mauerwerk und Raumluft.

➤ WENN SCHON, DÄMM SCHON ENERGIESPAREN DURCH SANIERUNG

KEINE FASSADENSANIERUNG OHNE THERMISCHE SANIERUNG. DENN DIE MEHRKOSTEN FÜR EINE WÄRMEDÄMMUNG SIND IM HINBLICK AUF DAS EINSARPOTENTIAL AN ENERGIEKOSTEN VERGLEICHSWEISE GERING.

BESTE VERZINSUNG FÜR IHR KAPITAL

Der sicherste Ertrag sind stark reduzierte Heizkosten. Und die reduzieren sich gewaltig mit einem Capatect Wärmedämm-Verbundsystem. Stehsteine Fassadensanierung an, so ist es sinnvoll, diese mit einer Erhöhung des Wärmeschutzes zu kombinieren. Die zusätzlichen Kosten für den erhöhten Wärmeschutz halten sich in Grenzen (siehe Tabelle). Und auch hier gibt es Förderprogramme der Bundesländer, womit sich die Mehrkosten in noch kürzerer Zeit amortisieren.

CAPATECT DEKOPROFILE

Capatect hält ein reichhaltiges Programm an Gestaltungselementen und Standardprofilen bereit. Dies erlaubt Ihnen, die Wiederherstellung der ursprünglichen Fassade oder eine völlige Neugestaltung.

WAS SIE BEACHTEN SOLLTEN

Ein Capatect Wärmedämm-Verbundsystem kann auf alle tragfähigen Untergründe aufgebracht werden. Zusätzlich zur Verklebung des Dämmstoffes (Ausnahme z.B.: EPS auf neuem unverputzten Ziegel) am Untergrund erfolgt eine mechanische Befestigung mit Spezialdübeln.

In Hinblick auf die Verschiedenartigkeit der Altuntergründe bzw. der Beschaffenheit der Bausubstanz ist eine Beurteilung vor Ort durch einen Fachbetrieb anzuraten. Die Wahl des Dämmstoffes und der Dämmstoffdicke ist abhängig vom Mauerwerk, der gewünschte Wärmedämmwert kann aber in jedem Fall erreicht werden.

INSTANDSETZUNG	OHNE WDVS	MIT WDVS
	AUFWAND	
Maßnahmen	Instandsetzung	WDVS
Gerüst	✗	✗
Vorarbeiten (abdecken, abkleiden)	✗	✗
tragfähige Untergrundherstellung	✗	✗
Dämmplatten mit Armierungsschicht anbringen		✗
Fensterbänke		✗
Neuverputz	✗	✗
Fördermöglichkeit		✓
kleiner Zusatzaufwand – große Wirkung		

Service:

Der **Capatect System Scout** ist ein Ratgeber zur effizienten Ausschreiberunterstützung und ermittelt ohne umständliches Wälzen von Produktordnern für jeden Anwendungsfall eine individuelle Lösung – von der Vorbemerkung bis zum letzten Arbeitsschritt.



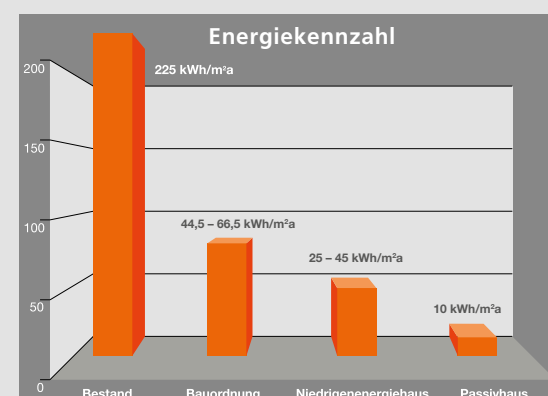
➤ DER LOGISCHE SCHRITT IN DIE ZUKUNFT

AKTIV BEIM NIEDRIGENERGIE- UND PASSIVHAUS

Niedrigenergie- und Passivhäuser weisen den Weg in Richtung nachhaltige Energie-Zukunft. Bei Niedrigenergiehäusern sollte der Heizenergieverbrauch durch hohe Wärmedämmung unter 25 bzw. 45 kWh/m² pro Jahr liegen (je nach Förderungsbestimmungen der Bundesländer). Diese Werte können mit einem U-Wert der Außenwand von 0,15 – 0,2 W/m²K erreicht werden. Einen weiteren entscheidenden Schritt in Richtung Energiesparen stellt das Passivhaus dar. Hier liegt der Heizenergieverbrauch unter 10 kWh/m² pro Jahr. Ein U-Wert < 0,12 W/m²K der Außenwand ist dafür Voraussetzung.

Beide Konzepte sind am wirtschaftlichsten mit Hilfe eines Wärmedämm-Verbundsystemes umzusetzen. Dabei ist es unumgänglich, dass die Verlegung wärmebrückenfrei erfolgt und die Anschlüsse an die Fassade wind- und schlagregendicht sowie die Innenanschlüsse luftdicht ausgeführt werden. Hoch dämmende Fenster, ent-

sprechende Haustechnik wie z.B. kontrollierte Wohnraumlüftung, tragen ihrerseits zur Erreichung des Niedrigenergie- bzw. Passivhausstandards bei. Diese Standards können auch nachträglich bei der thermischen Sanierung von Altbauten erreicht werden. Capatect unterstützt diese Konzepte und arbeitet mit den Energiesparverbänden an der weiteren Optimierung der Dämmsysteme.



➤ EINE FRAGE DER VERARBEITUNG WAS BEI HOHEN DÄMMSTOFFDICKEN ZU BEACHTEN IST.

Grundsätzlich ergeben sich bei Niedrigenergie- und Passivhaus hinsichtlich Bauphysik keine anderen Anforderungen als bei Bauten herkömmlicher Bauweise, jedoch wirken sich bauphysikalische Mängel an der Gebäudehülle weit schwerwiegender aus. Es ist daher bereits bei der Planung notwendig, auf den Wärmeschutz der Außenbauteile, die Dichtheit der Gebäudehülle gegen Feuchtigkeit und Wind und auf die Gebäudeform bzw. -gliederung zu achten. Einer exakten Verarbeitung kommt daher höchste Bedeutung zu, weshalb nur erfahrene Verarbeiter mit diesen Arbeiten betraut werden sollten.

➤ WÄRMEBRÜCKENFREIE VERLEGUNG DER DÄMMPLATTEN

Auf die stoßfreie Verlegung der Fassadendämmplatten ist Acht zu geben. Bei erhöhter Dämmstoffdicke empfehlen wir eine zweilagige Verarbeitung.

➤ IM DÄMMSTOFF VERSENKTE DÜBEL MIT DÄMMSTOFF-ABDECKUNG

Selbst hochwertige Dübel weisen Wärmeausleitung auf. Daher sind die Dübel im Dämmstoff zu versenken und mit einer Dübelkappe aus dem gleichen Dämmstoff zu verschließen.

➤ ANSCHLÜSSE AN BAUTEILE

Alle Anschlüsse an Bauteile wie z.B. Fenster, Türen, Verblechungen etc. sind schlagregensicher auszuführen. Ein WDVS kann die Luftdichtheit eines Gebäudes nicht sicherstellen. Diese Luftdichtheitsebene ist bereits in der Planung zu berücksichtigen und vorab auszuführen.

➤ HÖHERWERTIGE ARMIERUNGSSCHICHT

Je dicker der Dämmstoff, desto größer die Temperaturunterschiede in der Deckbeschichtung. Die dabei entstehenden sehr hohen Spannungen können am besten durch den Einsatz der eigens dazu entwickelten carbonfaserverstärkten Armierung aufgenommen werden. Eine Erhöhung der Schichtdicke von 3 auf 5 mm bedeutet einen Quantensprung an Leistung, Langlebigkeit und Sauberkeit der Fassade.

➤ HOHE DECKPUTZ-QUALITÄTEN

Je dicker der Dämmstoff, desto weniger Wärmedurchgang von innen nach außen, wodurch die Oberfläche des Dämmsystems stärker abkühlt. Kühle Oberflächen begünstigen eine schnellere Verschmutzung, weshalb stark wasserabweisende, multifunktionale Deckputze wie CarboPor zum Einsatz kommen.

➤ ZUSÄTZLICHER FASSADENANSTRICH

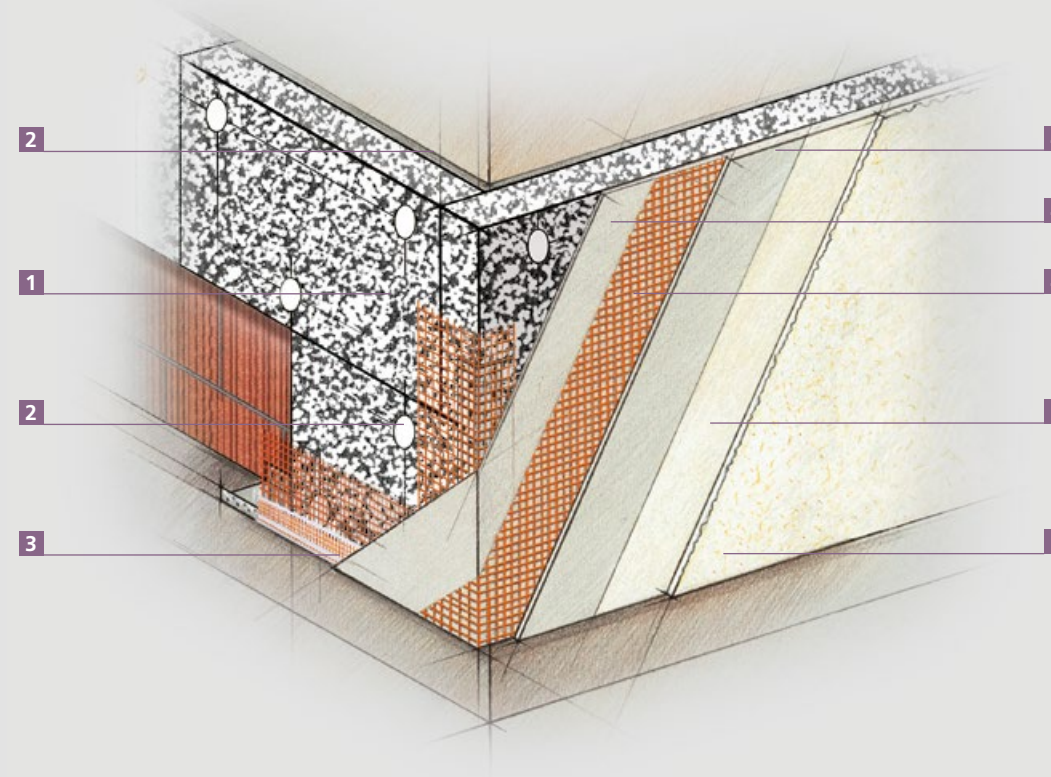
Ein Maximum an Fassadenschutz und Langlebigkeit erreicht man durch einen zusätzlichen Anstrich mit CarboSol.

→ CAPATECT BASIC-LINE

DIE WIRTSCHAFTLICHE WÄRMEDÄMMUNG

Der Klassiker **BASIC-LINE** ist ein Wärmedämm-Verbundsystem mit Polystyrol als Dämmstoff. Jahrzehntelang bewährt, erfüllt es in wirtschaftlicher und technischer Hinsicht alle Anforderungen an eine Außenwanddämmung. Die bessere Wärmeleitfähigkeit ist bei uns bereits Standard.



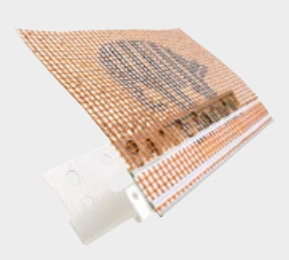



JAHRZEHNTELANG BEWÄHRT



Bei den angegebenen Materialien handelt es sich um Empfehlungen. Verwendbar sind alle Materialien im Rahmen der Zulassung.



GUTES IST STANDARD

1. → Dämmstoff	2. → Kleber und mech. Befestigung	3. → Schienen & Zubehör	4. → Armierungsschicht	5. → Grundierung	6. → Putzbeschichtung
Capatect Dalmatiner	Capatect Klebe- und Spachtelmasse 190 Upgrade: Capatect Top-Fix Kleber Umfangreiches Dübelprogramm	Umfangreiches Zubehör	Capatect Klebe- und Spachtelmasse 190 grob Upgrade: Capatect Minera Carbon	Capatect Putzgrund	Capatect SH-Reibputz Upgrade: Capatect CarboPor Strukturputz
					

→ CAPATECT TOP-LINE

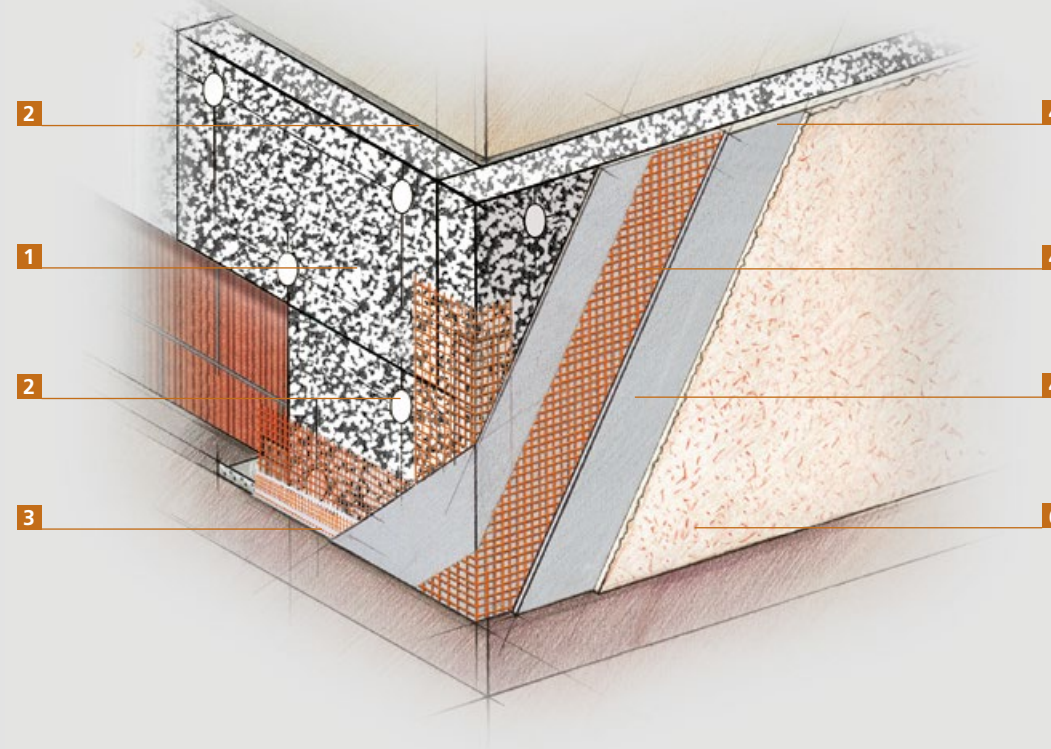
HIGH-TECH-WÄRMEDÄMMUNG IN PERFEKTION

Das mit Hightech-Komponenten ausgestattete Polystyrol-Dämmsystem Top-Line erreicht seine herausragende Dämmwirkung durch die neue Capatect Dalmatiner Premium Dämmplatte. Durch die elastische, carbon-faserverstärkte Armierungsschicht ist das System gegenüber mechanischen Belastungen wie Hagel extrem unempfindlich. Dank Nano-Hybrid-Technologie ist die Top-Line auch besonders diffusionsoffen und schmutzabweisend.

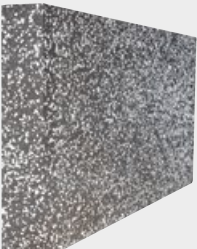

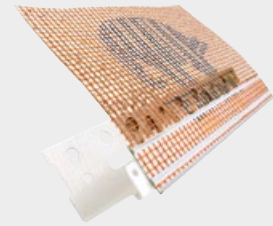





DAS BESTE IST DOCH GANZ NORMAL!

HÖCHSTE HAGELSICHERHEIT!



Bei den angegebenen Materialien handelt es sich um Empfehlungen. Verwendbar sind alle Materialien im Rahmen der Zulassung.

1. → Dämmstoff	2. → Kleber und mech. Befestigung	3. → Schienen & Zubehör	4. → Armierungsschicht	5. → Grundierung	6. → Putzbeschichtung
<p>Capatect Dalmatiner Premium</p> 	<p>Capatect Klebe- und Spachtelmasse 190 Capatect Top-Fix Kleber</p> <p>Umfangreiches Dübelprogramm</p> 	<p>Umfangreiches Zubehör</p> 	<p>Capatect CarbonSpachtel (Easy) alternativ: Capatect Minera Carbon (5mm)</p> 	<p>Capatect Putzgrund*</p> <p><small>* bei Verwendung von CarbonSpachtel nicht notwendig</small></p> 	<p>Capatect CarboPor Strukturputze</p> 

CAPATECT MINERA-LINE

DIE REIN MINERALISCHE WÄRMEDÄMMUNG

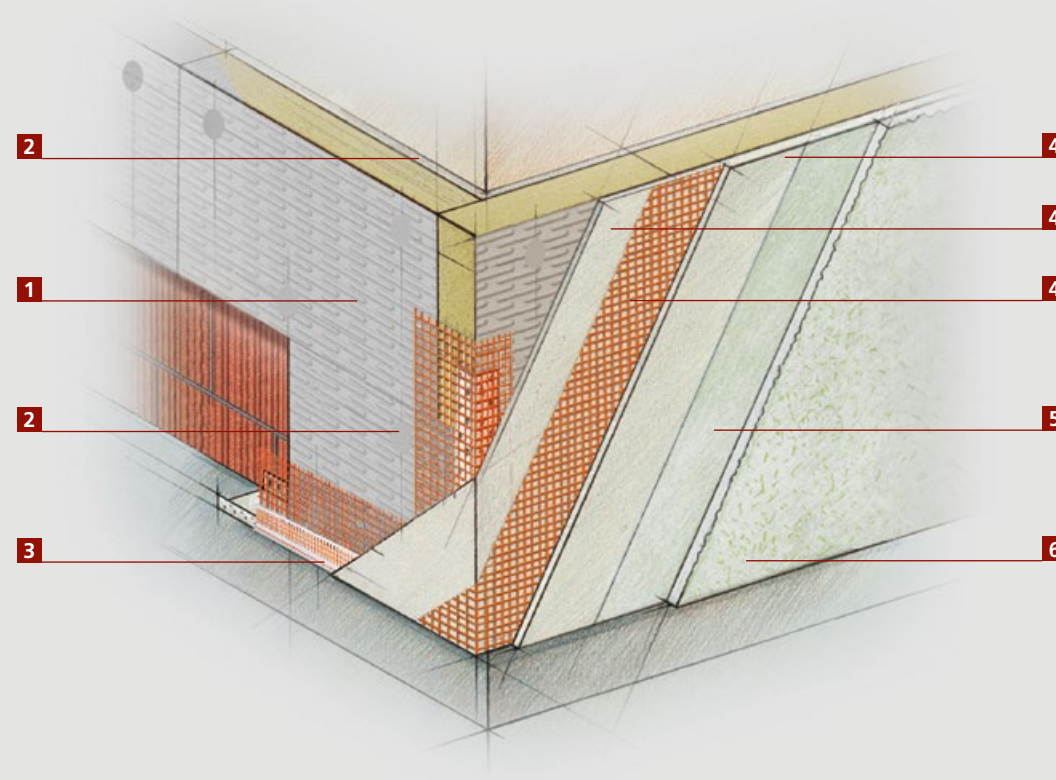


Das äußerst hochwertige Dämmsystem **MINERA-LINE** ist durch die Verwendung ausschließlich mineralischer Komponenten wie Mineralfaser-Dämmstoff, mineralischer Spachtelmassen und Edelputze extrem diffusionsoffen, robust, langlebig und dazu noch unbrennbar.



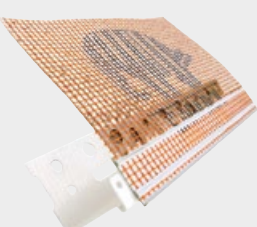





EINFACH UNBRENNBAR

REIN MINERALISCH UND DADURCH UNBRENNBAR



Bei den angegebenen Materialien handelt es sich um Empfehlungen. Verwendbar sind alle Materialien im Rahmen der Zulassung.

1. → Dämmstoff	2. → Kleber und mech. Befestigung	3. → Schienen & Zubehör	4. → Armierungsschicht	5. → Grundierung	6. → Putzbeschichtung
Capatect Mineralfaser-Dämmplatte MW Fassadendämmplatte 151	Capatect Haftmörtel fein Umfangreiches Dübelprogramm	Umfangreiches Zubehör	Capatect Minera Carbon	Capatect Putzgrund	Capatect CarboPor Strukturputz
					

→ CAPATECT ÖKO-LINE

DIE NATURNAHE WÄRMEDÄMMUNG

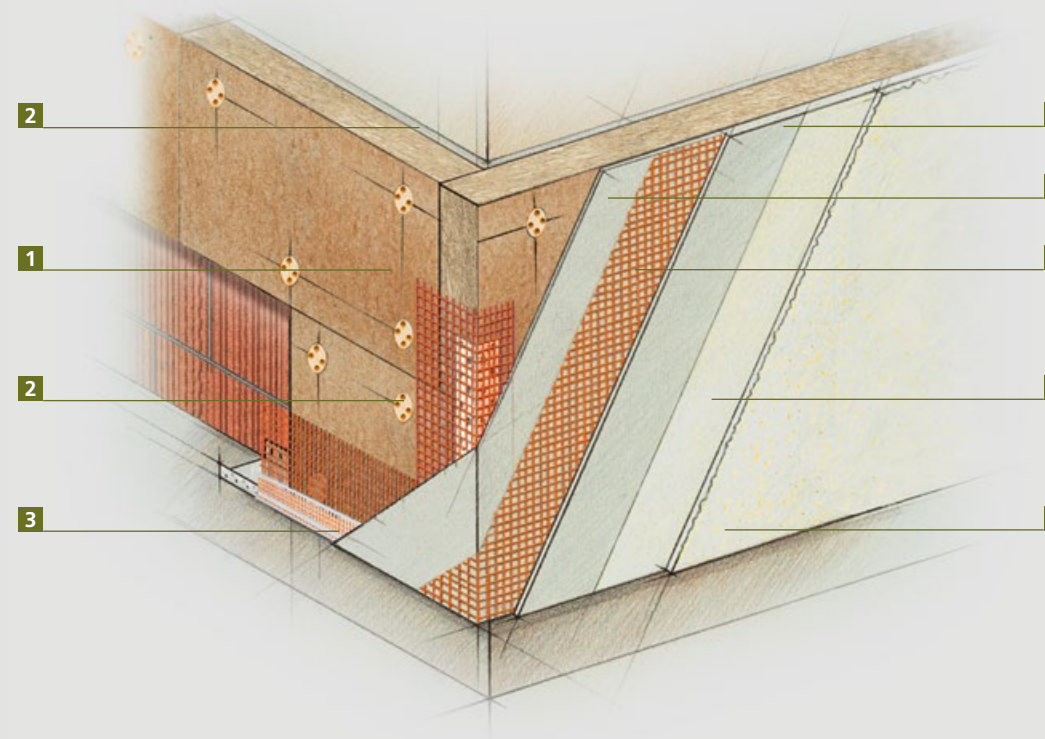


ÖKO-LINE ist das Dämmsystem mit ausschließlich biologischen und mineralischen Komponenten. Der Dämmstoff aus dem nachwachsenden Rohstoff Hanf, mineralische Spachtelmassen und mineralische Edelpütze gewährleisten eine höchstmöglich ökologische Außenwanddämmung.



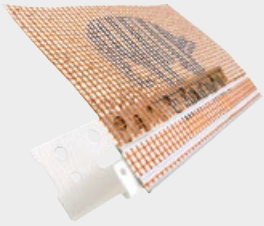





HANF DÄMMT GRÜNER

NATURNAH UND BIOLOGISCH



Bei den angegebenen Materialien handelt es sich um Empfehlungen. Verwendbar sind alle Materialien im Rahmen der Zulassung.

1. → Dämmstoff	2. → Kleber und mech. Befestigung	3. → Schienen & Zubehör	4. → Armierungsschicht	5. → Grundierung	6. → Putzbeschichtung
<p>Capatect Hanf Wall Fassadendämmplatte</p> <p>INTHERMO Exterior Solid (Systemkomponenten beachten)</p>	<p>Capatect Klebe- und Spachtelmasse 190 Capatect Top-Fix Kleber</p> <p>Umfangreiches Dübelprogramm</p>	<p>Umfangreiches Zubehör</p>	<p>Capatect Minera Carbon</p>	<p>Capatect Putzgrund</p>	<p>Capatect SI-Reibputz Capatect CarboPor Strukturputz Capatect MK-Strukturputz*</p> <p>*kein Putzgrund notwendig!</p>
					

→ CAPATECT SOCKELAUSBILDUNG

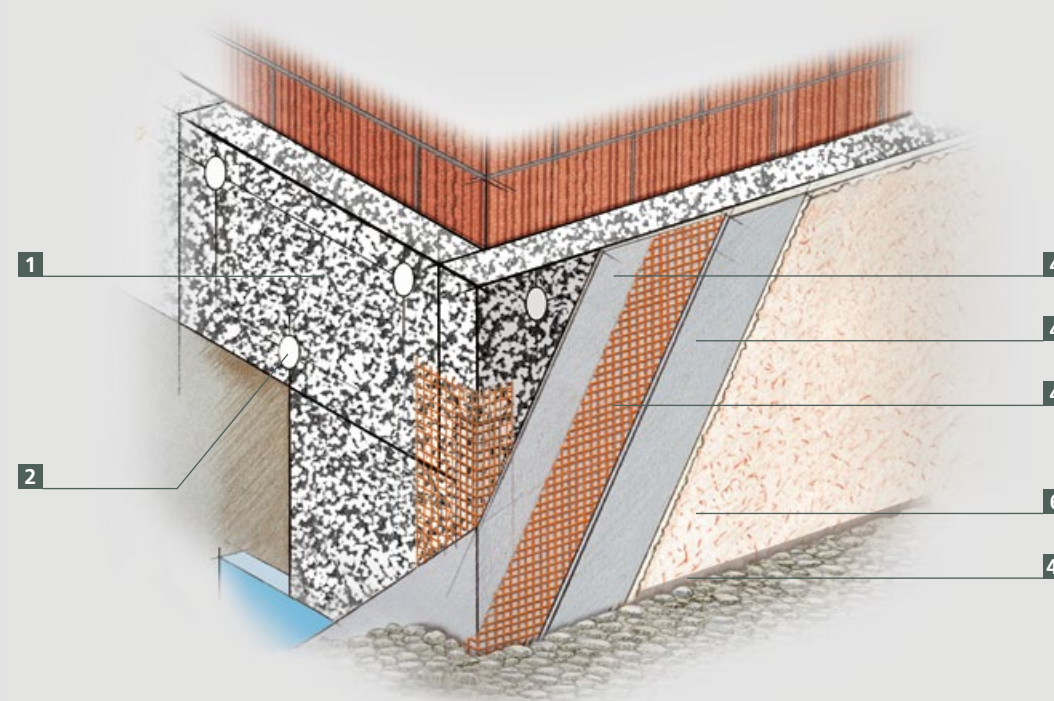
DIE GENIALE LÖSUNG



Der **SOCKELBEREICH** unterscheidet sich grundsätzlich von der übrigen Fassadenfläche. Hier treten höhere mechanische und feuchtigkeitsbedingte Belastungen auf. Aus diesem Grund bietet Capatect für diesen Bereich spezielle Lösungen und Produkte an.

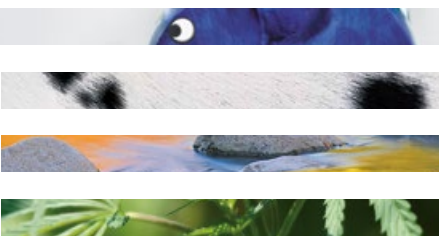
UNSCHLAGBAR KOMBINIERT!

RISESICHERHEIT UND SCHLAGFESTIGKEIT



Bei den angegebenen Materialien handelt es sich um Empfehlungen. Verwendbar sind alle Materialien im Rahmen der Zulassung.

1. → Dämmstoff	2. → Kleber und mech. Befestigung	3. → Schienen & Zubehör	4. → Armierungsschicht	5. → Grundierung	6. → Putzbeschichtung
<p>Capatect Dalmatiner</p> <p>Upgrade: Capatect Dalmatiner Premium</p>	<p>Capatect Top-Fix Kleber</p> <p>Capatect Sockelflex Carbon</p> <p>Umfangreiches Dübelprogramm</p>	<p>Umfangreiches Zubehör</p>	<p>Capatect CarboNit</p> <p>Capatect Sockelflex Carbon*</p> <p>*Dichtschlämme</p>	<p>Capatect Putzgrund</p>	<p>Capatect KD-Buntsteinputz</p> <p>Capatect CarboPor Strukturputz</p>



➤ REFERENZEN

Die große Einsatzvielfalt von Capatect Vollwärmeschutz-Systemen ist an unzähligen Gebäuden in ganz Österreich nachvollziehbar. Ob historische Wohnhäuser oder moderne Geschäftsbauten – Capatect schützt jede Fassade. Hier haben Sie einen kleinen Einblick in das breite Anwendungsspektrum.

Mehr Referenzen unter: www.capatect.at/referenzen



Wohnhausanlage / Wels



Renaissance Hotel / Wien



Sportpark Lissfeld / Linz



Wohnhaus / Maria Luggau / Kärnten



**Capatect Baustoffindustrie
Gesellschaft m. b. H.**

A-4320 Perg, Bahnhofstraße 32
Telefon +43 (0) 72 62 / 560 - 0
Telefax +43 (0) 72 62 / 560 - 2500
E-Mail: info@capatect.at
Internet: www.capatect.at

**Synthesa Chemie
Gesellschaft m. b. H.**

A-4320 Perg, Dirnbergerstr. 29 – 31
Telefon +43 (0) 72 62 / 560 - 0
Telefax +43 (0) 72 62 / 560 - 1500
E-Mail: office@synthesa.at
Internet: www.synthesa.at

Niederlassungen und Verkaufsbüros:

A-1110 Wien, Sofie-Lazarsfeld-Straße 10
Telefon +43 (0) 1 / 20 146
E-Mail: wien@synthesa.at

A-1140 Wien, Lützowgasse 14
Telefon +43 (0) 1 / 41 65 500
E-Mail: farbencenter.wien14@synthesa.at

A-3300 Amstetten, Clemens-Holzmeister-Str. 1
Telefon +43 (0) 74 72 / 64 4 24
E-Mail: amstetten@synthesa.at

A-4053 Haid/Ansfelden, Betriebspark 2
Telefon +43 (0) 72 29 / 87 1 18
E-Mail: ansfelden@synthesa.at

A-5071 Salzburg-Wals, Viehhauser Str. 73
Telefon +43 (0) 662 / 85 30 59
E-Mail: salzburg@synthesa.at

A-6175 Kematen/lbk., Industriezone 11
Telefon +43 (0) 52 32 / 29 29
E-Mail: kematen@synthesa.at

A-6830 Rankweil, Lehenweg 4
Telefon +43 (0) 55 22 / 44 6 77
E-Mail: rankweil@synthesa.at

A-8101 Gratkorn, Eggenfelder Straße 5
Telefon +43 (0) 31 24 / 25 0 30
E-Mail: gratkorn@synthesa.at

A-8054 Graz-Seiersberg, Feldkirchner Str. 11
Telefon +43 (0) 316 / 25 35 00
E-Mail: farbencenter.seiersberg@synthesa.at

A-9020 Klagenfurt, Hirschstraße 38
Telefon +43 (0) 463 / 36 6 33
E-Mail: klagenfurt@synthesa.at

Vertriebspartner in Südtirol:

Amonn Profi Color GmbH
I-39031 Bruneck, Rienzfeldstrasse 30
Telefon +39 (0) 474 / 530350
Telefax: +39 (0) 474 / 539903
E-Mail: info@amonnproficolor.com
Internet: www.amonnproficolor.com